

Analiza Feng Shui a unui spațiu – specialist Daniela Georgescu

Când Dumnezeu mi-a trimis un spațiu, să-l amenajez după pofta inimii mele, mi-a trimis la pachet și un **specialist Feng Shui**.

Dacă tot am primit o asemenea ofertă am acceptat-o, cu brațele deschise.

Mai jos vă las analiza personalizată, în cele mai mici detalii, a viitorului meu cabinet de terapii.

ANALIZA SPAȚIULUI

Strada Icoanei la numărul 29, pentru Vlad POPESCU

Introducere:

Feng Shui-ul înseamnă acțiunea asupra energiilor din spațiul dumneavoastră de viață, ori nu există altă sursă mai mare de energie pozitivă sau negativă decât voi înșivă.

Ființele umane eliberează o cantitate imensă de chi, care are un efect important asupra mediului lor propriu de viață. Modelați-vă spațiul în acord cu aceste principii și apoi așteptați să vină la voi.

În spațiul nostru de viață există blocaje, create de trei forțe, tangibile și intangibile.

Acestea sunt:

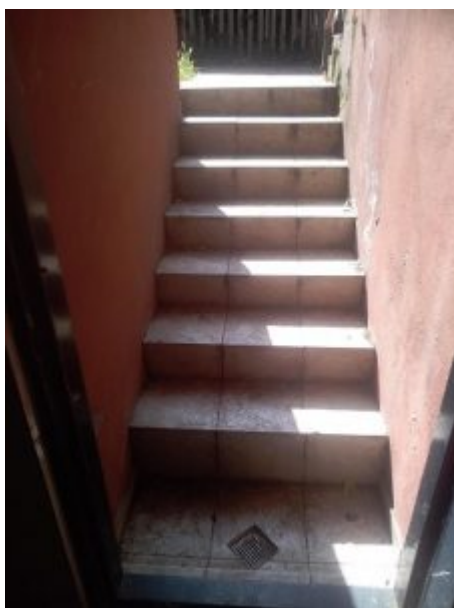
- 1. Forța structurilor și obiectelor fizice, materiale;**
- 2. Forța sunetelor și cuvintelor;**
- 3. Forța minții**

Forțele create de obiectele fizice sunt cel mai ușor de manipulat, deoarece pot fi mutate și rearanjate, pentru un flux cât mai armonios și favorabil al energiilor.

Regula empirică arată că energiile trebuie făcute să curgă lent, pe o cale lină și curbă. Ele nu trebuie să aibă un curs drept și rapid.

Permiteți fluxului din casă să fie în permanență liniștit, nu lăsați dezordinea interioară sau exterioară să existe.

Dacă sunt obiecte stricate dați-le la reparat, dacă sunt stricate țevile/instalația sanitară chemați instalatorul, dacă ard becurile schimbați-le!



Analiza personalizată a spațiului:

Numărul KUA personal pornind de la anul nașterii tale este "7" și faci parte din GRUPA VESTICĂ, cele patru direcții favorabile sunt VESTUL, SUD-VESTUL, NORD-VESTUL și NORD-ESTUL. Oricare dintre aceste direcții îți va aduce un mare noroc.

În zodiacul chinezesc ești ȘOBOLAN de APĂ, elementul anului nașterii tale fiind LEMN.

Direcțiile GRUPEI ESTICE (Nord, Sud, Sud-est și Est) îți sunt NEFAVORABILE!

Raportându-ne la numărul tău KUA, **DIRECȚIA CEA MAI FAVORABILĂ CREȘTERII ȘI DEZVOLTĂRII PERSONALE ESTE VESTUL.**

Cea mai bună direcție și cel mai bun colț al spațiului de lucru analizat pentru împlinirea

personală este acesta.

Acesta este sentimentul de abundență care însoțește îmbunătățirea semnificativă a referințelor tale, evoluția ta profesională și educațională.

Aceasta direcție te va ajuta să dobândești o mai mare încredere în tine însuși și **ți se vor deschide noi căi** de îmbunătățire a pregătirii profesionale.

Această direcție este **cea mai bună pentru meditație**. Ea îți va aduce rezultate mult mai repede și te va ajuta să te concentrezi mult mai bine.

Când te așezi cu fața către ea, toate energiile trimise către tine dinspre acel loc îți vor fi favorabile.

Aplicând teoria celor 5 elemente (apă, pământ, lemn, foc, metal) atât pentru VEST cât și pentru NORD-VEST, **elementul care trebuie energizat este Metalul.**

Puneți în acel loc **obiecte din metal** sau având o culoare din metal (culorile caracteristice metalului sunt gri, argintiu, auriu, negru, alb, culorile de metal, în general, dacă sunt ale unui metal prețios cu atât mai bine) și-ți vor fi de mare ajutor.

Ca element care produce Metalul, Pământul va energiza sectorul, deci puneți obiecte ce reprezintă elementul PĂMÂNT în fața locului în care veți sta.

Acesta va produce, în mod simbolic, **elementul care vă va energia norocul.**

Orice obiect făcut din piatră, ceramică, sticlă, cristal, lut sau nisip poate simboliza PĂMÂNTUL.

O alegere excelentă este folosirea unei vase de cristal sau porțelan.

Puneți-o la aproximativ 3 m în fața ta.

Dacă vrei poți folosi și reprezentări grafice ale unui astfel de obiect, cum ar fi de exemplu o pictură cu un deal mic.

Nu pune în fața ta o pictură ce reprezintă un munte, chiar dacă acesta simbolizează PĂMÂNTUL. Când stai în fața unui munte este ca și cum te-ai confrunța cu el, ori aceasta este o situație nefavorabilă.

Evită să ai în preajma spațiului benefic ceva ce aparține elementului Foc.

Lumini, lumânări, culori ale elementului foc – roșu, carmin, roz, mov, violet etc, pentru că în metafizica chineză **elementul FOC distruge elementul METAL.**

Pornind de la direcția ta benefică de orientare favorabilă creșterii și dezvoltării profesionale îți poți aranja un sanctuar privat: marchează spațiul și energizează-l cu ajutorul unor **exerciții de purificare** utilizând miresme sau clopoței.

Purifică cu grijă energia, astfel încât toate acumulările rămase de la activitățile trecute, să fie în mod simbolic, curățate.

Decorează locul în culori care să fie în armonie cu colțul respectiv, aceste culori pot să fie ale pereților, ale draperiilor, ale covoarelor sau pernelor ornamentale.

Sunt bune toate nuanțele de alb și culorile metalice ce reprezintă Elementul de METAL.

Numărul casei unde se află imobilul este 29A, $2+9=11=1+1=2$.

Feng shui-ul ușii de la intrarea în cabinet

Ușa de la intrare privind-o dinspre exterior către interior are direcția **SUD EST** (118,6 grade, SE1-DRAGON) – este sub elementul Lemn și reprezintă **sectorul prosperității și al bogăției.**



Anul acesta în acest sector este steaua zburătoare "7" – Stea de Metal, care reprezintă "Steaua Violenței și a Furturilor".

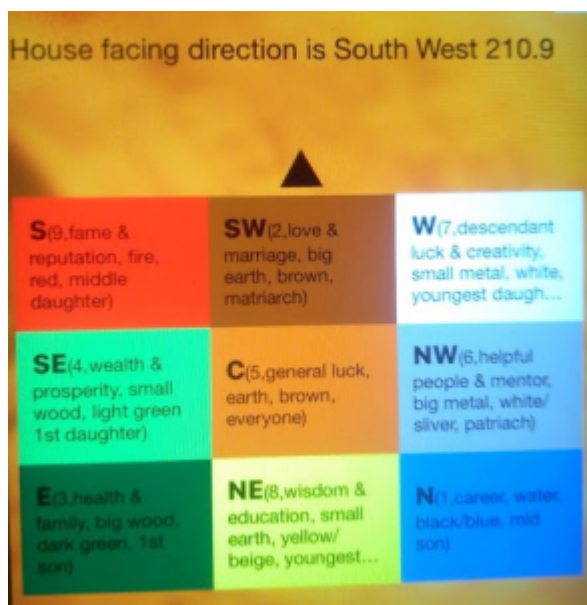
Pentru a nu "hrăni" aceasta stea va trebui să NU avem culorile sau elementele care semnifică acest element care să întrețină această stea nebenefică, adică elemente sau culori de Pământ (ex. Vase ceramică, lut, galben, bej, ocru, maro etc).

Conform ciclului celor 5 elemente **Apa consumă Metalul.**

Deci, vom amenaja intrarea folosind **elemente sau culori de apă**, de exemplu o fântână, care aduce și un **chi favorabil prosperității**, și/sau culorile: negru, albastru, bleu, turquoise etc.

Nu vom folosi elementul FOC care ar distruge sectorul care este benefic.

Ușa de la intrare privind-o din interior către exterior are direcția **SUD VEST** (210,9 grade, SV1 – OAIE) – este sub elementul Pământ și reprezintă sectorul mamei/matriarhatului/dragostei/căsătoriei.



Anul acesta este "steaua 5 – Stea de Pământ", care reprezintă steaua dezastrelor, eșecurilor, pericolelor de toate felurile.

Pentru că aici se află și ușa de la intrare, steaua este foarte puternică deoarece prin utilizarea ușii ea se activează în contiuu.

Efecte: calamități, accidente, boli, pierderi, pierdere de prosperitate, furturi.

Pentru consumarea energiei negative se recomandă energia elementelor sau a culorilor de/din metal.

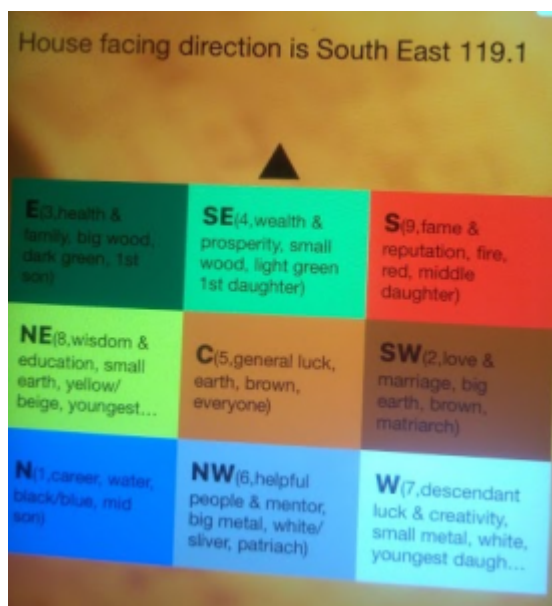
Nu aduce în această zonă Yang puternic – lumini, zgomote, activitate sus-ținută.

Renovările nu încep și nici nu se termină în această parte.

Cu fața înspre direcția de orientare, latura camerei pe partea stângă – $\frac{1}{2}$ colț este sector de **SUD** – sub elementul FOC, reprezintă faima, renumele,

Stea zburătoare anul 2019 este Steaua "3", steaua certurilor și a violențelor verbale care este **Stea de Foc**. Acest sector nu se activează/energizează. Se vor pune obiecte/elemente/culori care consumă elementul de FOC și anume cele ale elementului de PĂMÂNT ;

Iar $\frac{1}{2}$ colț este sector de **SUD EST** – sub elementul LEMN și reprezintă sectorul prosperității și al bogăției, anul acesta aici se află Steaua "7"- Stea de Metal (vezi mai sus ce se face în acest caz).



Baia este în sectorul **EST** sub elementul LEMN și reprezintă sectorul **sănătății**.

Baia in Feng Shui este un spațiu cu energie YIN.

Stea zburătoare anuală 2019 este "6", stea benefică care reprezintă "Steaua prosperității actuale" și este Stea de Metal.

Pentru a nu pierde această stea benefică într-un

spațiu de energie Yin căutăm **să menținem steaua benefică** prin elemente sau culori de Pământ, element care produce Metalul.

Ușa băii să rămână în permanență închisă (acest lucru este valabil pentru orice locuință) pentru că aceasta se deschide înspre spațiul de lucru și fiind de energie nebenefică nu trebuie să lăsăm să curgă chiul nefavorabil în spațiul de lucru.

Centrul camerei este în sectorul de PĂMÂNT și reprezintă norocul în general iar anul acesta aici este steaua **8**, Stea de pământ.

Activarea sectorului, în timpul acestui an, trebuie să o facem folosind **elemente sau culori de FOC**. Se poate pune o măsuță, o lampă cu lumină roșie, se poate pune un radio/casetofon sau o carpeta sub formă pătrată de culoare roșie sau echivalent.

Sectorul de **NORD-EST**, care cuprinde atât **zona din baie cât și din debara**, este sector de Pământ, având în acest an steaua zburătoare "**2**", steaua bolilor, se va lua ca și analiza sectorul de EST care este în proporție mai mare decât acesta.

Debaraua/spațiul de depozitare se află în sector de **NORD** sub elementul APĂ și reprezintă **sectorul carierei**. Anul acesta este steaua benefica "**4**", care reprezintă steaua dragostei și este element de Apă.

Să ai grijă ca pe peretele corespondent cu baia, unde este situat vasul de toaletă, **să nu pui obiecte importante** – gen diplome, portofele, obiecte de preț căci acestea se duc pe apa sâmbetei.

Pentru atragerea prosperității în acest sector se poate pune o broască țestoasă poziționată în diagonală față de ușa de la intrare.

Se pot pune obiecte/elemente/culori care să activeze spațiul din categoria elementului de **METAL**.

Latura camerei cum stai cu fața înspre direcția de orientare partea dreapta, prima parte a camerei, colțul dreapta este sector de **VEST** – sub elementul METAL, reprezintă sectorul descendenților și al creativității.

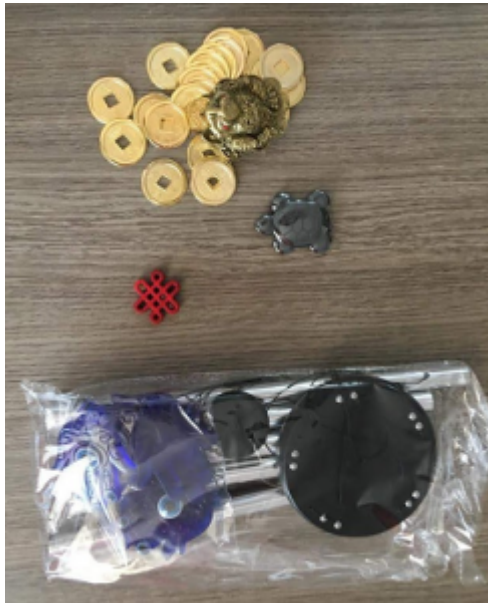
Steaua zburătoare corespondentă anului acesta este "**1**" și reprezintă Steaua Victoriei. Această stea se activează cu elemente/culori ale Pamantului.

"Cele 3 ucideri", energie negativă, ocupă anul acesta sectorul de VEST, **a NU se întoarce spatele în direcția respectivă**. Este indicat să se pună lumini

foarte puternice.

Jumătate din sectorul de **NORD VEST**, sub elementul metal, reprezintă oamenii de ajutor, mentorul, patriarhul. Anul acesta este sub steaua zburătoare "9" care reprezintă beneficiile/prosperitatea viitoare. Este o stea sub elementul de foc.

În această zonă se va energiza locul cu elemente sau culori de foc.



Alte sfaturi: Se va pune o oglinda mică care să reflecte casa de marcat sau locul **unde se țin banii** sau se va atârna o pereche de bucăți de bambus legate cu șnur roșu.

Broasca râioasă cu trei picioare așezată pe un pat de monede cu simbolul yin și yang pe spate – se va poziționa pe podea sau pe o masă lângă ușa de la intrare, dar nu exact în fața acesteia.

Deoarece **intrarea se face coborând scări**, pentru a nu o lua la vale chiul benefic acesta va fi atenuat sau se va simula, la coborârea pe scara, elemente drepte : balustradă, jardiniere suspendate în linie dreaptă cu flori rezistente la toate anotimpurile.

La intrarea în cabinet se va pune în dreptul ușii un paravan sau un sistem de jaluzele prinsă de sus până jos, despărțind spațiul în două (de văzut la fața locului)

La fața paravanului, imediat cum deschizi ușa, se va pune un element de protecție sau de îmblânzire a chiului – nodul mistic tibetan, clopoței de vânt goale pe

dinâuntru cu 5 brațe.

Toate informațiile vor fi mult mai ușor înțelese în urma explicațiilor la fața locului.

specialist Feng Shui Daniela GEORGESCU

Bucuresti, 09.08.2019

Aceasta este toată informația pe care am primit-o, inițial, în format scris. După care a urmat prima vizită la fața locului, cu mult mai multe detalii și explicații concrete. Vor urma încă câteva odată ce proiectul evoluează pentru că Dana este o perfecționistă.

Pasiunea Danei pentru Feng Shui este incredibilă și nici nu plecase bine de la mine că deja îmi luase toate remediile din poza de mai sus.

Adică implicarea ei este mai mult decât totală și îi mulțumesc pentru asta. Puteți s-o contactați, începând cu luna septembrie, pentru proiecte.

Acum este rândul meu să mă apuc de treabă și vedem ce vrea Dumnezeu să iasă.

Gânduri bune